

Wzmocniona, wygięta krawędź, przystosowa do pracy z oponami niskociśnieniowymi,

Dodatkowe otwory do montażu obciążników i kół bliźniaczych,

Wzmocnione, tłoczone tarcze felgi o grubości 12, 15 i 18 mm

Dodatkowa osłona wentyla



Wykonane ze specjalnej stali 18GV2



Przystosowane do jazdy z prędkością 50km/h



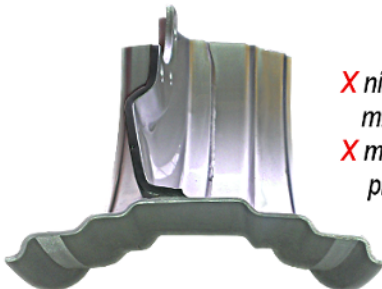
Certyfikat jakości TÜV

## Tłoczenie tarcz

- » Tłoczenie na zimno, do 220 mm, wykonywane prasą hydrauliczną o nacisku 1 800 ton.
- » Możliwość uzyskania wymaganego rozstawu kół, przy zachowaniu odpowiedniej wytrzymałości felgi.
- » Wzmocnienie felgi. (tarcza tłoczona o grubości 12mm = prosta 18mm)
- » Wspawanie tarczy możliwie blisko środka obręczy felgi.

- 1 Tarcza z mniejszym wytłoczeniem, przyspawana **niedopuszczalnie** - zbyt daleko od osi felgi.
- 2 Tarcza z dużym wytłoczeniem, przyspawana **prawidłowo**. Takie rozwiązanie zapewnia znacznie większą wytrzymałość.

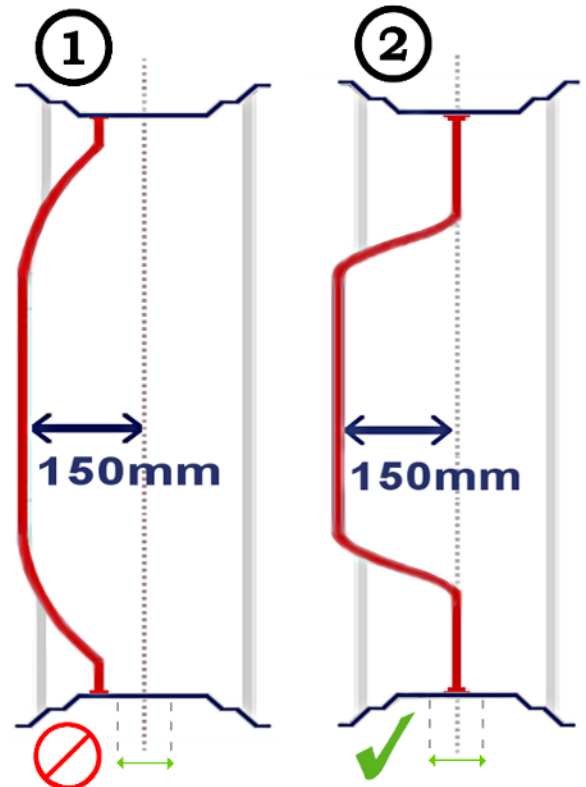
Felgi innych producentów spawane jednostronnie



- X nieunikniona korozja między obręczą a tarczą
- X mniejsza wytrzymałość przy dużym obciążeniu

## Spawanie felg

Metody uzyskania rozstawu przykład: offset (ET) 150



Felgi GRASDORF spawane proszkowo z obydwu stron jednocześnie

- ✓ największa wytrzymałość, przy maksymalnym obciążeniu

