



GRASDORF
KOŁA POLSKA

KOŁA BLIŹNIACZE
System AW Quick i AW+





Koła bliźniacze w uprawach międzyrzędowych.

Większa siła uciągu.

Dwukrotnie większa powierzchnia styku opon z glebą znacząco poprawia siłę uciągu. Rozłożenie nacisku ciągnika na większą powierzchnię wyraźnie zmniejsza opory glebowe.

Równomierne wschody roślin.

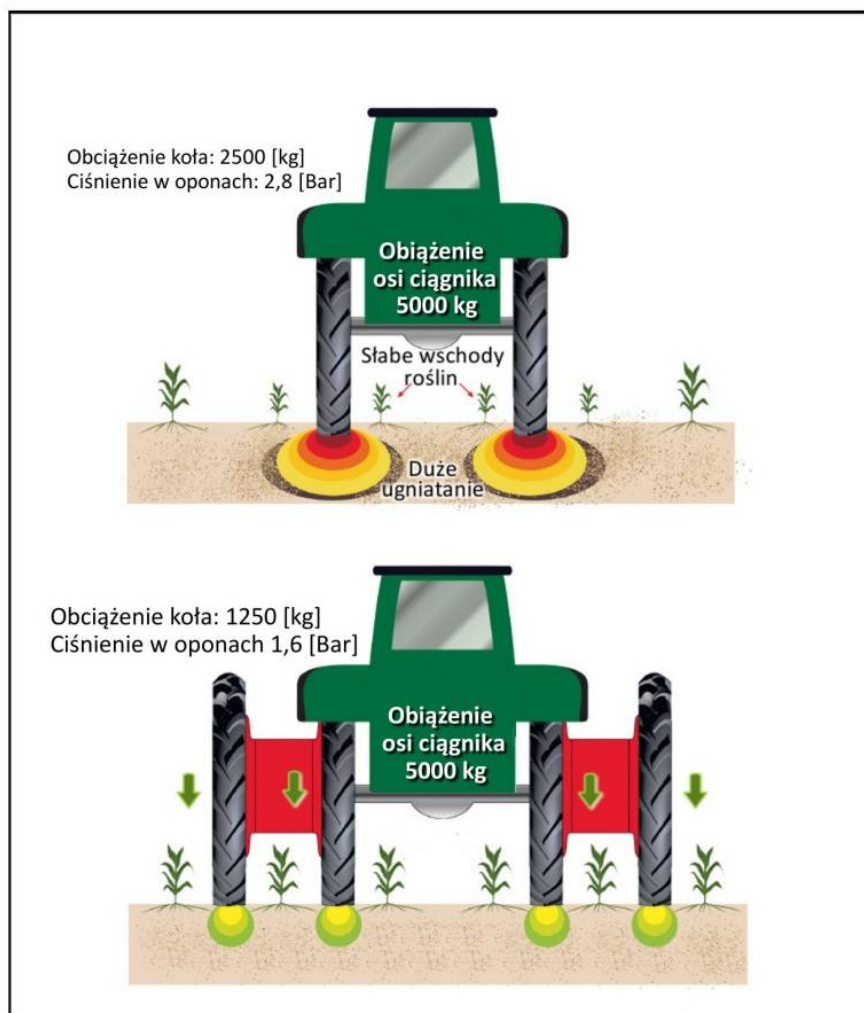
Ograniczenie ugniatania gleby w międzyrzędziach stwarza roślinom właściwe warunki do rozwoju systemu korzeniowego, zapewniając tym samym równomierne wschody i wzrost.

Odpowiednia nośność.

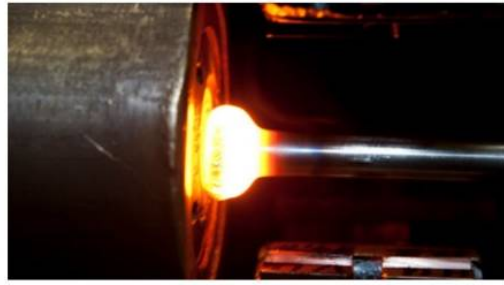
Aby bezpiecznie agregować ciężkie maszyny zawieszane, takie jak rozsiewacze nawozów, opryskiwacze czy redliniarki należy zadbać o wystarczającą nośność opon. Stosowanie kół bliźniaczych eliminuje problem niedoborów nośności.

Praca w trudnych warunkach.

Montując koła bliźniacze zyskujemy możliwość wjazdu na pole w trudnych warunkach i wykonania niezbędnych zabiegów w optymalnym terminie.



KOŁA BLIŹNIACZE NAJWYŻSZEJ JAKOŚCI.



- System kół bliźniaczych **AW Quick** umożliwia wykorzystanie kół wąskich jako bliźniacze lub odwrotnie. Błyskawiczny montaż za pomocą jednego sprzęgu centralnego zapewnia solidne połączenie w ciągnikach o mocy do 160 KM.
- System **AW+** z kalibrowanym pierścieniem dystansowym **DTS** i wzmocnieniem tarczy koła dedykowany jest do ciągników o większej mocy oraz przy tączeniu kół szerokich jako bliźniacze.
- Elementy tączenia kół wykonywane są z materiałów najwyższej jakości, z wykorzystaniem technologii **CNC**.

SCHEMAT MONTAŻU AW QUICK.



SCHEMAT MONTAŻU AW+.



Zalety:

- możliwość wykorzystania kompletnych kół jako bliźniaczych
- szybka regulacja naciągu sprzęgów
- pasowanie kół w każdym położeniu
- szybki i łatwy montaż/demontaż kół



GRASDORF
KOŁA POLSKA

ul. Kamienna 9
47-300 Krapkowice
Tel. 77 44 67 348
Kom. 501 258 889

biuro@kolarolnicze.pl
www.kolarolnicze.pl

 sklep.kolarolnicze.pl

